

Stiglimatt **West**

Das moderne Wohnquartier.



KONTAKT

Verkauf

PK Immo AG
Bahnhofstrasse 25
3250 Lyss

Telefon-Nr. +41 (0)32 387 07 50
Fax-Nr. +41 (0)32 387 07 59

www.pkimmoag.ch
info@pkimmoag.ch

Bauherrschaft

Baupartner AG
Ammannstrasse 10
Postfach
3074 Muri bei Bern

Internet

west.pkimmoag.ch

Erstellerin | Generalunternehmerin

Baupartner AG
Ammannstrasse 10
Postfach
3074 Muri bei Bern

Architekt

b.müller's architekten ag
2563 Ipsach

STOCKWERK EIGENTUM

Inhaltsverzeichnis

Lyss	4
Projekt	6
Situationsplan	7
Baupläne Haus G	8
Baupläne Haus F	13
Einstellhalle	18
Fassaden Haus G	20
Fassaden Haus F	23

Lyss

Allgemeines

Die Stockwerkseigentumswohnungen der Wohnüberbauung «Stiglimatt West» liegen im südlichen Teil der Gemeinde Lyss.

Lyss ist eine Gemeinde mit zirka 14 100 Einwohnern, die sich durch eine hervorragende Erschliessung auszeichnet und mitten im Naherholungsgebiet «Seeland» liegt. Zudem bietet Lyss ein umfangreiches Einkaufsangebot von zahlreichen Detailhandelsgeschäften zu praktisch sämtlichen Lebensbereichen. Kindergarten, Primar- und Sekundarschulen befinden sich allesamt vor Ort, was Lyss zu einer attraktiven Wohnlage für Familien macht. Die diversen Freizeitangebote im Sport- und Kulturbereich runden die vielfältige Angebotspalette ab.

Dank der ruhigen Lage und den ausgezeichneten Verkehrsverbindungen wird die Wohnüberbauung «Stiglimatt West» zu einer attraktiven Wohnlage!

Weitere Angaben zu Lyss finden Sie unter:
<http://www.lyss.ch>

Schulen

Lyss bietet alle Schulstufen an. Die Gemeinde verfügt über 12 Kindergartenklassen an 4 Schulstandorten, Primarstufen an allen 5 Schulstandorten, Sekundarstufen an 3 Schulstandorten, Tagesschule, Spielgruppen und weitere familienergänzende Betreuungsmöglichkeiten sowie einer Musikschule.

Sämtliche Schulen weisen das gleiche Bildungsniveau aus. Eine Übersicht über die diversen Schulen finden Sie unter: http://www.lyss.ch/schule_lyss/

Einkauf

- Migros Supermarkt Lyssbachpark: zirka 1 km entfernt
- Coop: in zirka 2 Minuten zu Fuss erreichbar
- Zahlreiche Detailhandelsgeschäfte in der Umgebung zu Fuss in wenigen Minuten erreichbar

Verkehr

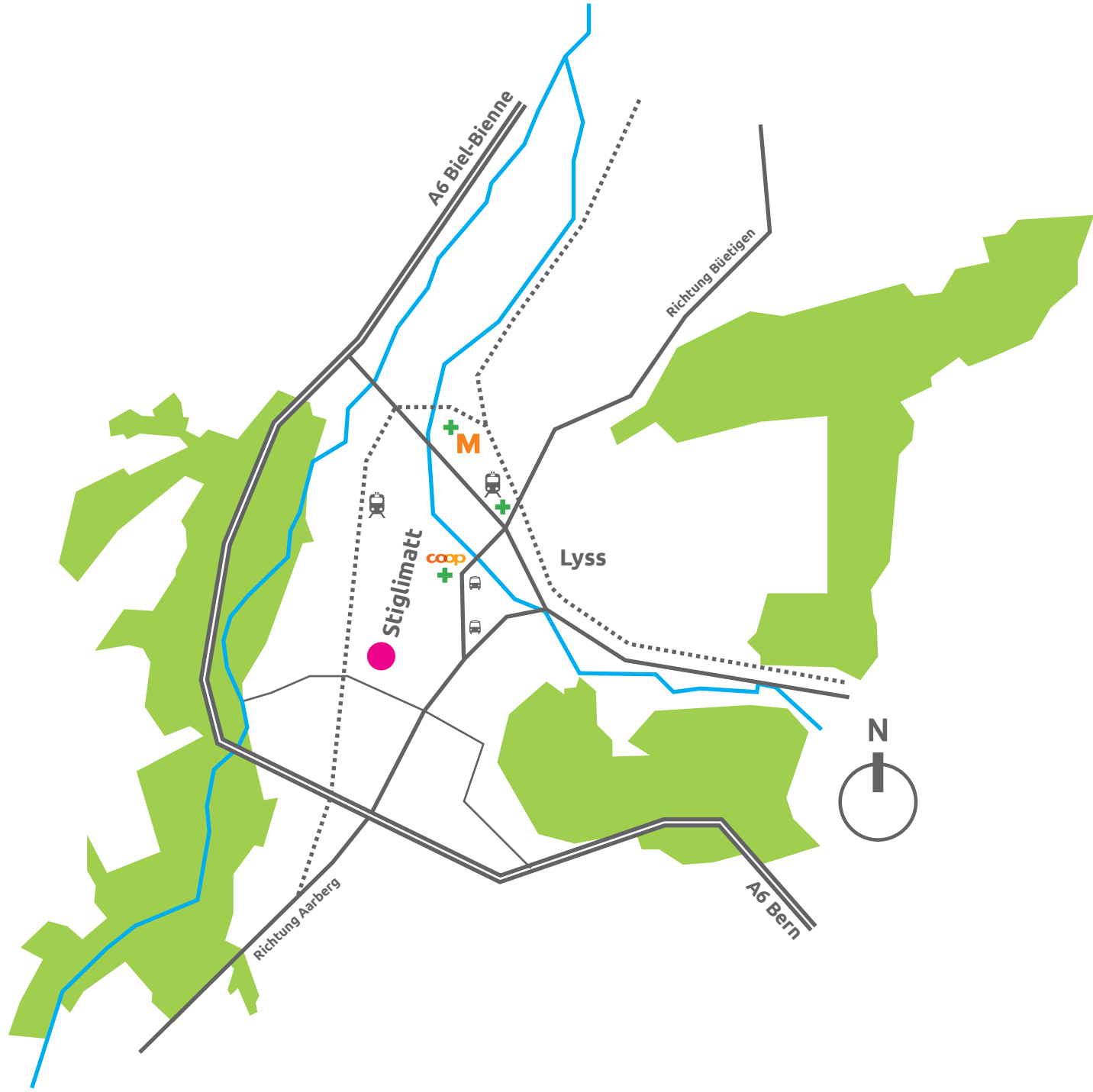
Lyss, das Verkehrskreuz im Seeland, ist auf der Strasse wie auf der Schiene bestens erschlossen.

Zug, Postauto und Bus

Die zahlreichen Verbindungen in Richtung Biel und Bern sind ideal für Pendler. Zudem führt die Regionallinie Murten – Büren an der Aare ebenfalls über Lyss. Der Bahnhof «Lyss Grien» ist in 2 Gehminuten erreichbar. Zudem ist Lyss mittels Postauto und Bus mit den kleineren, umliegenden Gemeinden bestens verbunden.

Autobahn und Autostrasse

Der Autobahnanschluss in Richtung Bern sowie die Autostrasse nach Biel sind in 2 Minuten erreichbar.



Projekt

Wohnüberbauung Stiglimatt West, Lyss Häuser G + F

Bei der Wohnüberbauung Stiglimatt West entstehen unter der Bauherrschaft der Baupartner AG zwei Neubauten mit insgesamt 17 Eigentumswohnungen. Mit charmanten 2½- sowie geräumigen und familienfreundlichen 4½- und 5½-Zimmer-Wohnungen entsteht ein interessanter Wohnungsmix. Grosszügige Balkone und Terrassen zum Verweilen und Geniessen runden das ruhige Wohnen in der Überbauung Stiglimatt West ab.

Haus G

Eigentumswohnungen / Stiglimattstrasse 32

6 x 4½-Zimmerwohnung

1 x 4½-Zimmer-Attikawohnung

Haus F

Eigentumswohnungen / Stiglimattstrasse 30

6 x 4½-Zimmerwohnung

3 x 2½-Zimmerwohnung

1 x 5½-Zimmer-Attikawohnung

Einstellhalle / Parkplätze

Die Überbauung Stiglimatt West verfügt über eine gemeinsame Einstellhalle mit 23 Parkplätzen sowie 3 Doppelgaragenboxen, welche hausintern von allen Häusern direkt zugänglich sind. Zusätzlich stehen den Liegenschaften Besucherparkplätze zur Verfügung.

Umgebung

Die Umgebung wird ansprechend gestaltet. Vorgärten zu den Wohnungen werden mit Bepflanzungen von den öffentlichen Wegen abgetrennt. Velounterstände und Kinderspielplätze runden das Angebot ab.

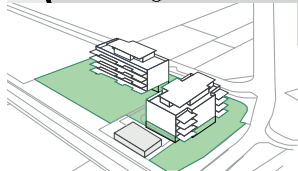
Ausrichtung

Das Haus G ist süd-westlich und das Haus F nord-westlich ausgerichtet. Sämtliche Häuser profitieren somit von einer optimalen Besonnung.

Bezug

Die Wohnungen werden etappenweise ab Sommer/Herbst 2020 bezugsbereit sein.

Situationsplan



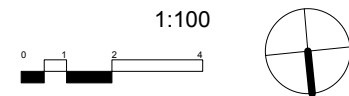
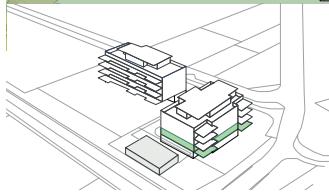
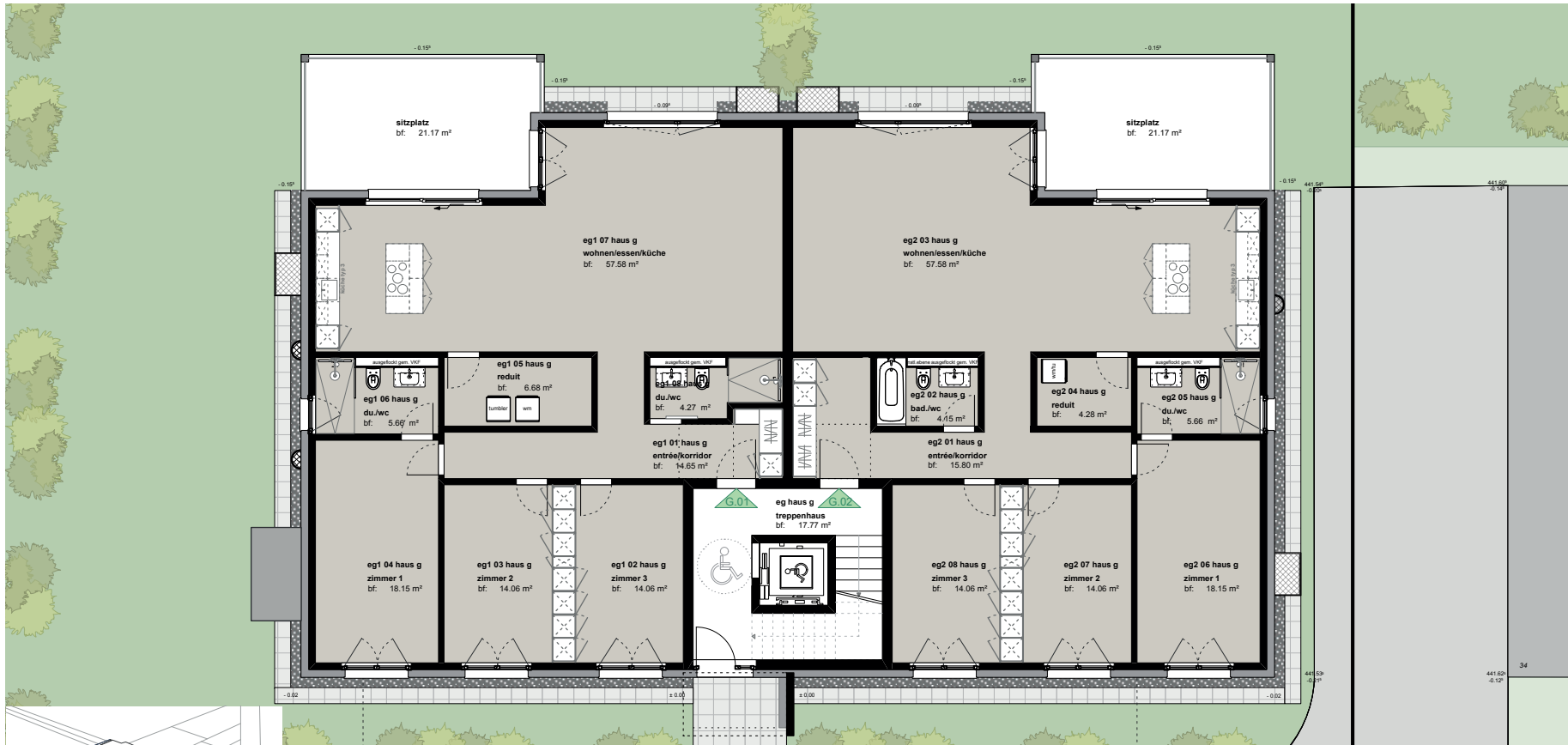
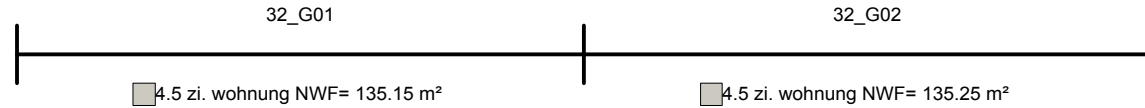
situation 1:200



Alle Angaben ohne Gewähr

Haus G

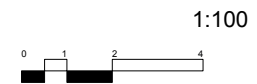
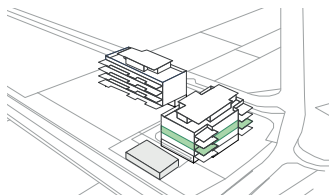
Erdgeschoss



Alle Angaben ohne Gewähr

Haus G

1. Obergeschoss

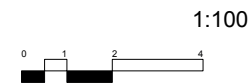
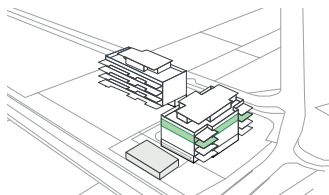


1:100

Alle Angaben ohne Gewähr

Haus G

2. Obergeschoss



1:100



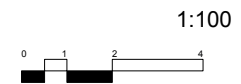
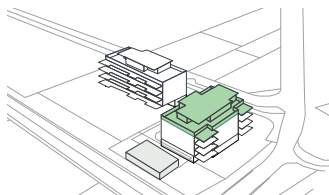
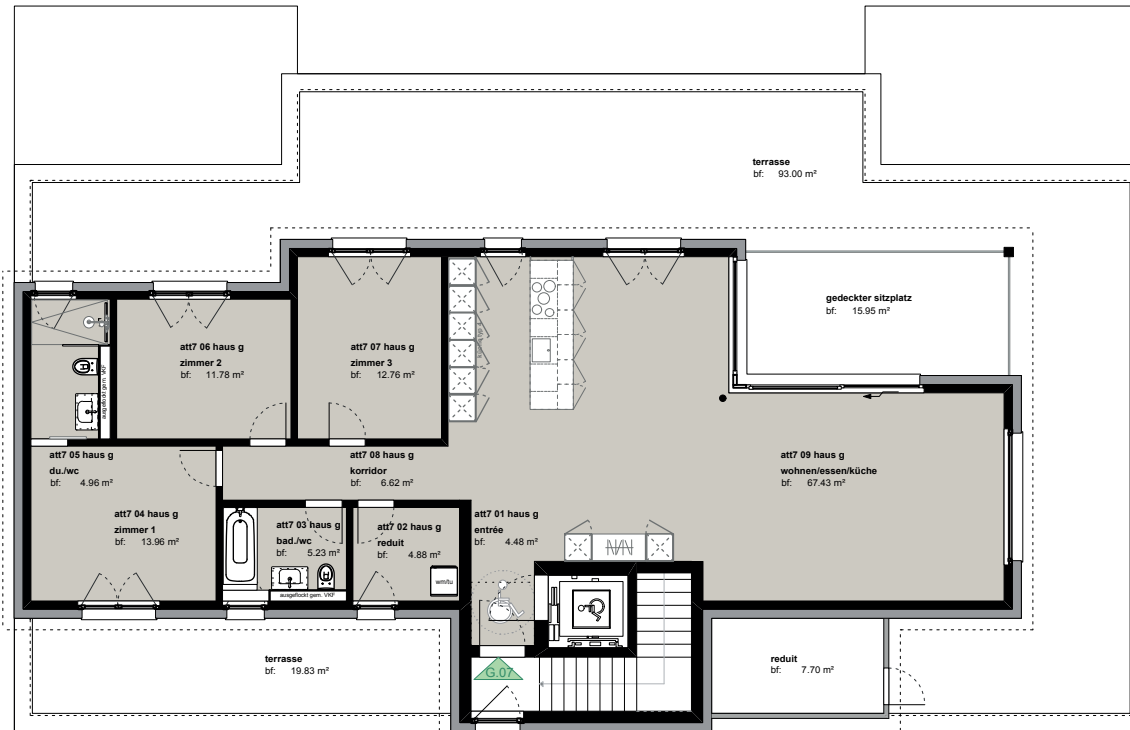
Alle Angaben ohne Gewähr

Haus G

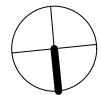
Attika

32_G07

4.5 zi. wohnung NWF= 132.00 m²



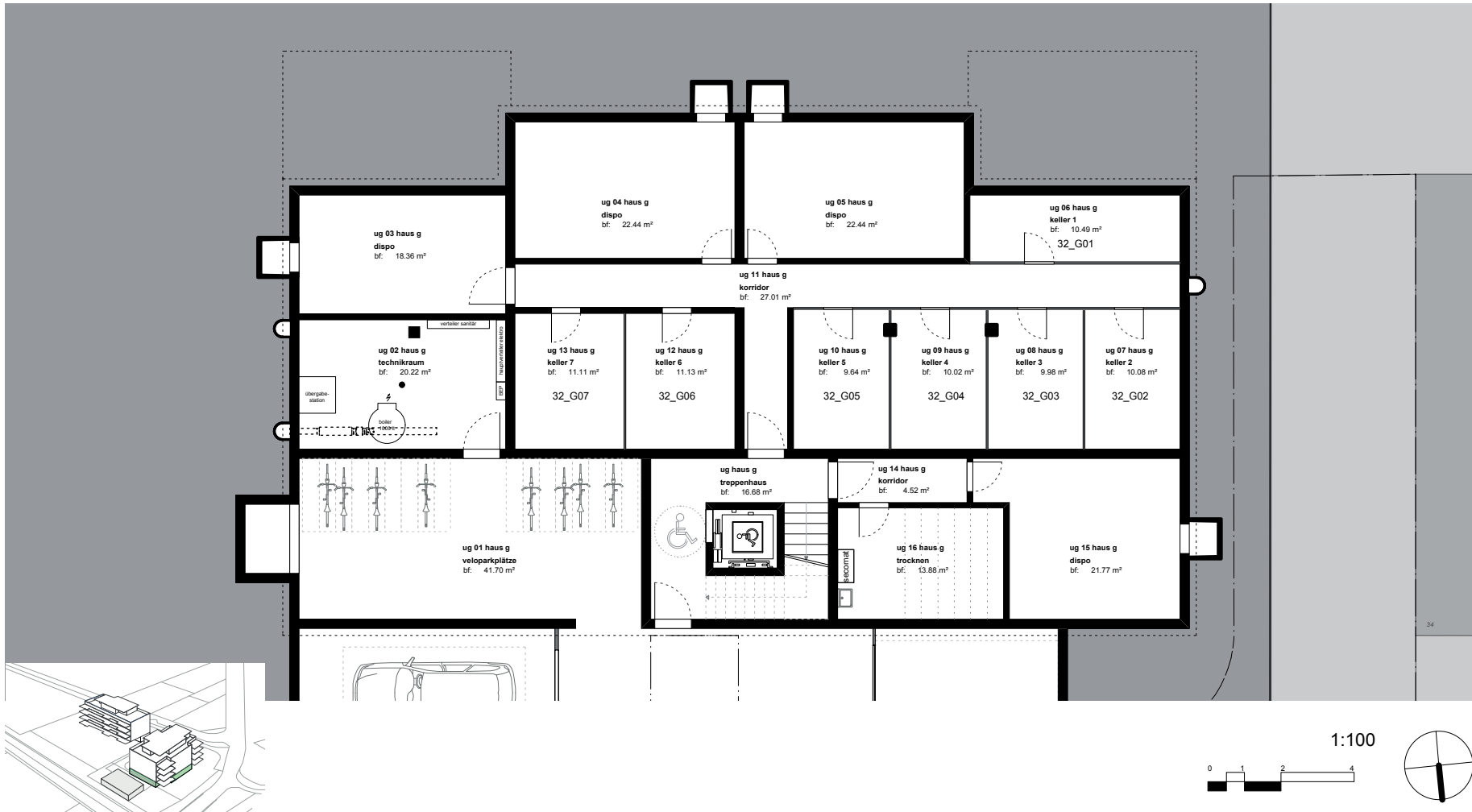
1:100



Alle Angaben ohne Gewähr

Haus G

Untergeschoss



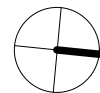
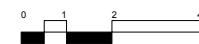
Alle Angaben ohne Gewähr

Haus F

Erdgeschoss



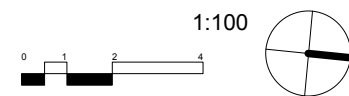
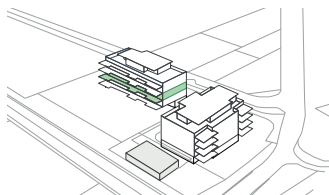
1:100



Alle Angaben ohne Gewähr

Haus F

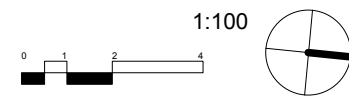
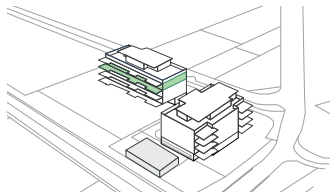
1. Obergeschoss



Alle Angaben ohne Gewähr

Haus F

2. Obergeschoss



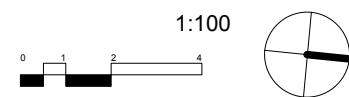
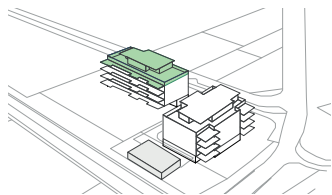
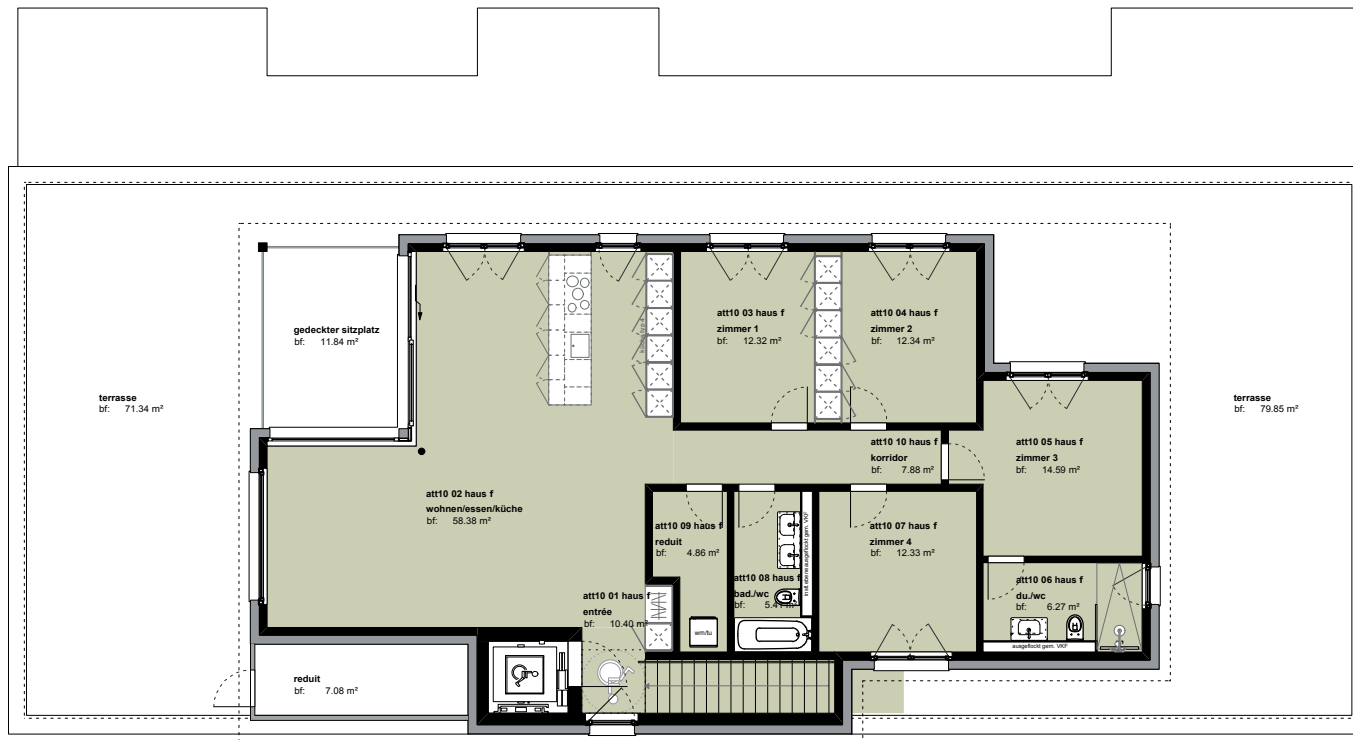
Alle Angaben ohne Gewähr

Haus F

Attika

30_F10

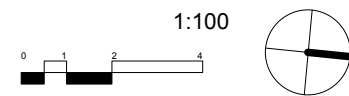
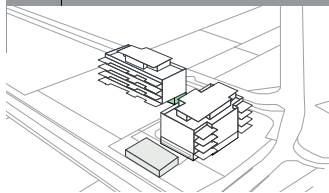
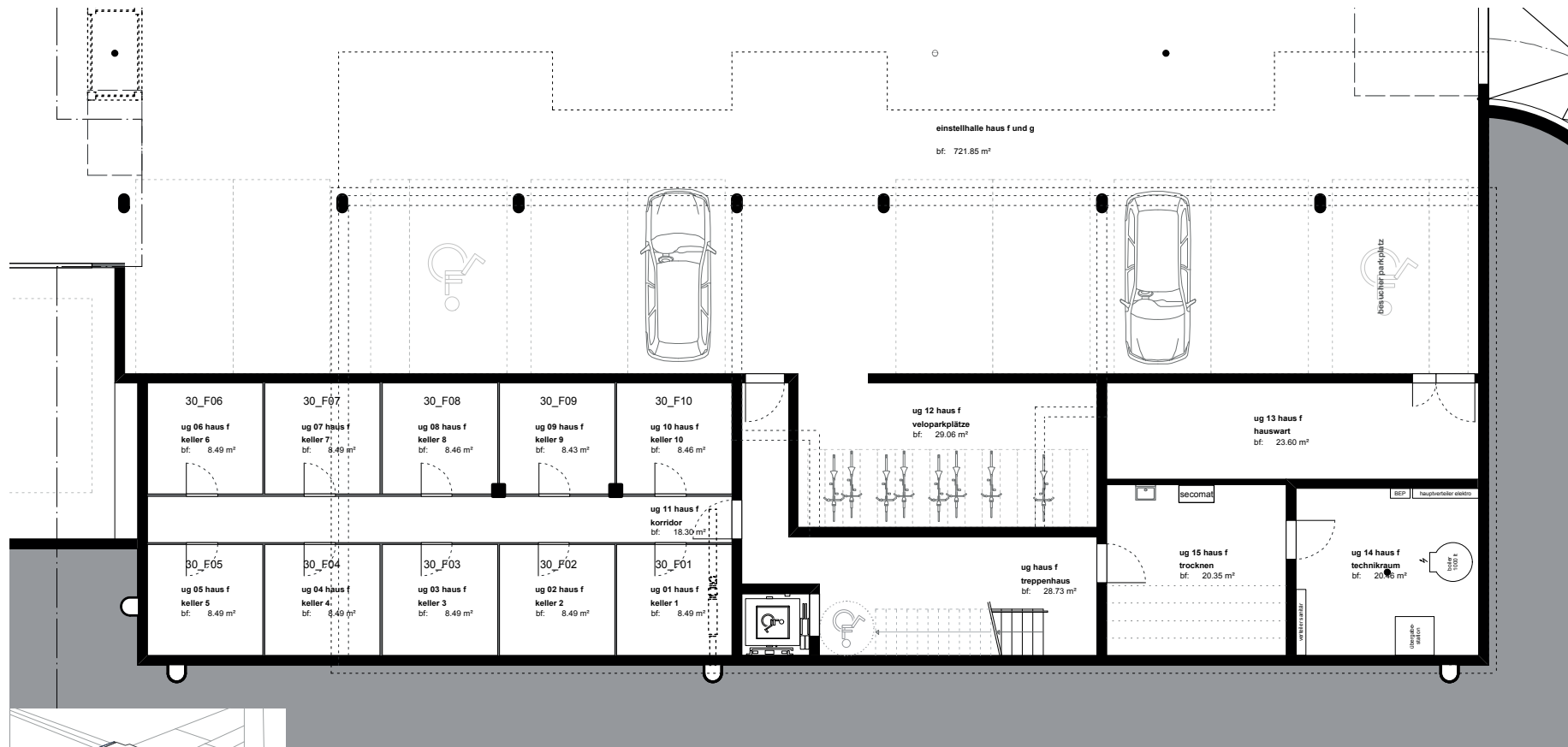
5.5 zi. wohnung NWF= 144.50 m²



Alle Angaben ohne Gewähr

Haus F

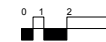
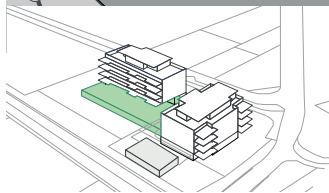
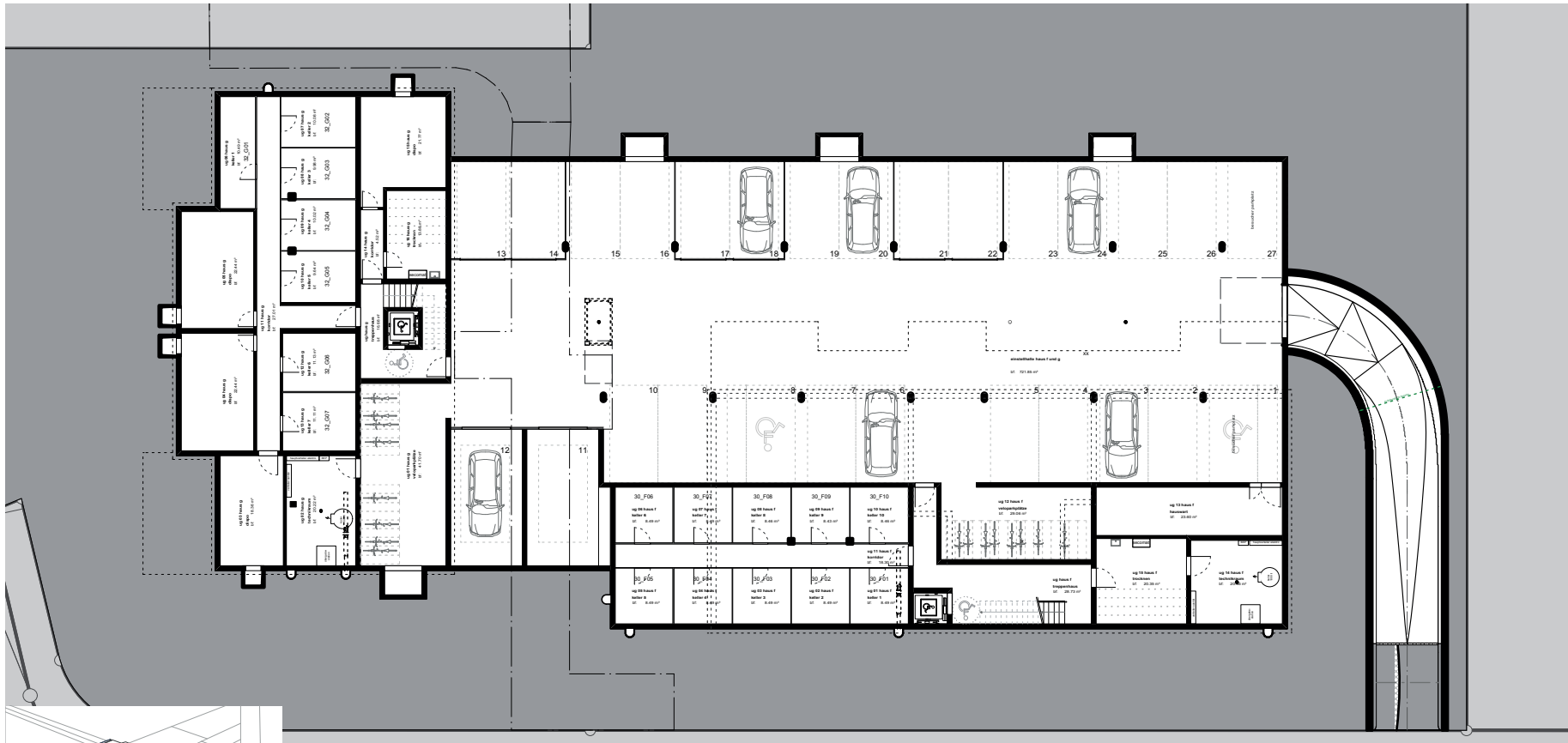
Untergeschoss



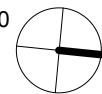
Alle Angaben ohne Gewähr

Einstellhalle

Haus G + F



1:200

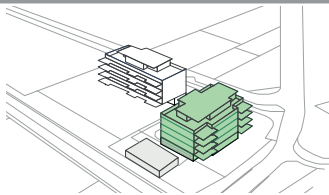


Alle Angaben ohne Gewähr

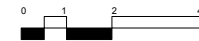


Haus G

Südfassade



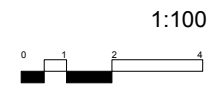
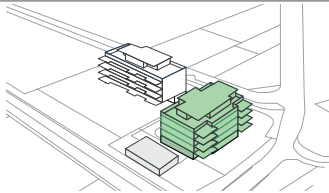
1:100



Alle Angaben ohne Gewähr

Haus G

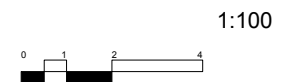
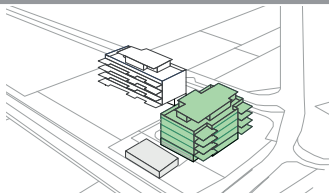
Nordfassade



Alle Angaben ohne Gewähr

Haus G

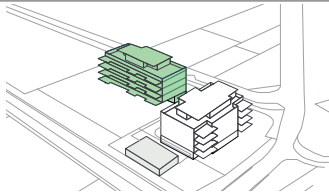
Ost- und Westfassade



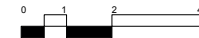
Alle Angaben ohne Gewähr

Haus F

Westfassade



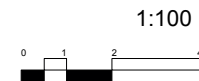
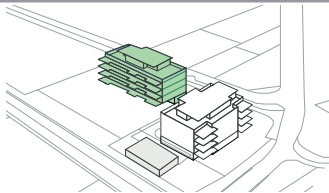
1:100



Alle Angaben ohne Gewähr

Haus F

Ostfassade



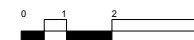
Alle Angaben ohne Gewähr

Haus F

Süd- und Nordfassade



1:100



Alle Angaben ohne Gewähr

KONTAKT

Verkauf

PK Immo AG
Bahnhofstrasse 25
3250 Lyss

Telefon-Nr. +41 (0)32 387 07 50
Fax-Nr. +41 (0)32 387 07 59

www.pkimmoag.ch
info@pkimmoag.ch

Bauherrschaft

Baupartner AG
Ammannstrasse 10
Postfach
3074 Muri bei Bern

Internet

west.pkimmoag.ch

Erstellerin | Generalunternehmerin

Baupartner AG
Ammannstrasse 10
Postfach
3074 Muri bei Bern

Architekt

b.müller's architekten ag
2563 Ipsach